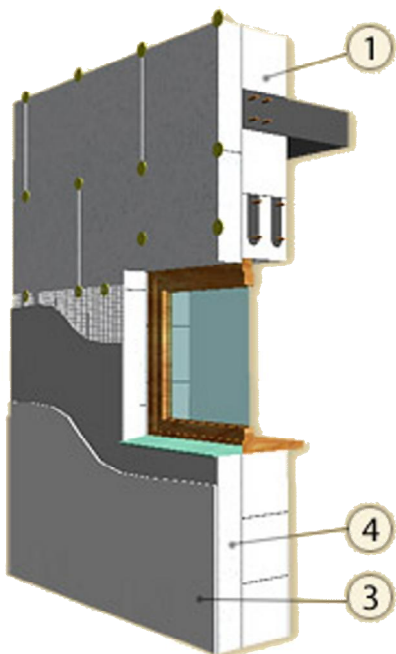


Sendvičové zdivo KMB SENDWIX

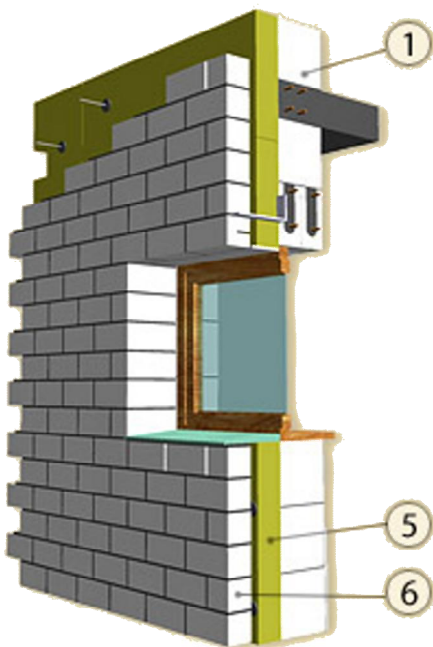
SENDWIX P



SENDWIX M



SENDWIX L



SENDWIX P

$$U = 0,34 - 0,18 \text{ W/m}^2 \text{ K}$$

$$R = 2,81 - 5,37 \text{ m}^2 \text{ W/K}$$

SENDWIX M

$$U = 0,34 - 0,18 \text{ W/m}^2 \text{ K}$$

$$R = 2,81 - 5,37 \text{ m}^2 \text{ W/K}$$

SENDWIX L

$$U = 0,34 - 0,18 \text{ W/m}^2 \text{ K}$$

$$R = 2,81 - 5,37 \text{ m}^2 \text{ W/K}$$

- 1 – nosný systém z vápenopískových kvádrů
- 2 – minerální izolace
- 3 – tenkovrstvá šlechtěná omítka
- 4 – pěnový polystyrén
- 5 – minerální izolace
- 6 – lícová přízdívka